

« C'est pas du vélo! »

Montage : 4h / Démontage : 1h30 /

Temps de jeu : 55min / Jeune public de 6 à 12 ans

Nous avons une remorque contenant le décor (3,70m-1,82m-1,90m) qui doit arriver près du lieu de jeu

et mise en sécurité contre le vol.

CONTACTS

Fred (Raymond Lokowiesky) : 06.30.58.78.54 - fredspirale@yahoo.fr

Yann (Fausto Presqkopi) : 06.85.92.86.44 - lefer.yann@gmail.com

Marie-Agnès (administration et diffusion) : 06 23 58 96 64 - ciemondeapart@gmail.com

L'ESPACE SCENIQUE

Largeur 10m x profondeur 8-6m (hauteur 3.50m) avec un SOL STABLE ET PLAT

ENDROIT PROTÉGÉ DU VENT ET DU SOLEIL (écran)

FOND DE SCENE (plein air) : NATUREL (mur ou barrière végétale) ou PENDRIONS

Espace réservé au public : En fonction de la jauge (scolaire - 175 pers / TP - 250 pers)

Nous possédons un gradin de 100 places (12m d'ouverture)

Moquettes bienvenues pour le confort du public au sol

La régie est sur scène (à cour)

Besoin de **2 PERSONNES** minimum pour aider à charger et décharger certains éléments du décor.

....

Utilisation d'une machine à fumée fournie par la Cie.

Utilisation d'artifices légers, gérés par les manipulateurs en scène.

Prévoir la mise hors circuit des détecteurs de fumée au plateau.

Version légère (espace public et salles non équipées)

Alimentation électrique :

220V ---- 2 X 16A au plateau (16A pour son et 16A pour lumière)

Besoin d'un balai ou d'un aspirateur

Salle équipée

SON :

Système de diffusion adaptée selon jauge

2 retours au plateau

Régie

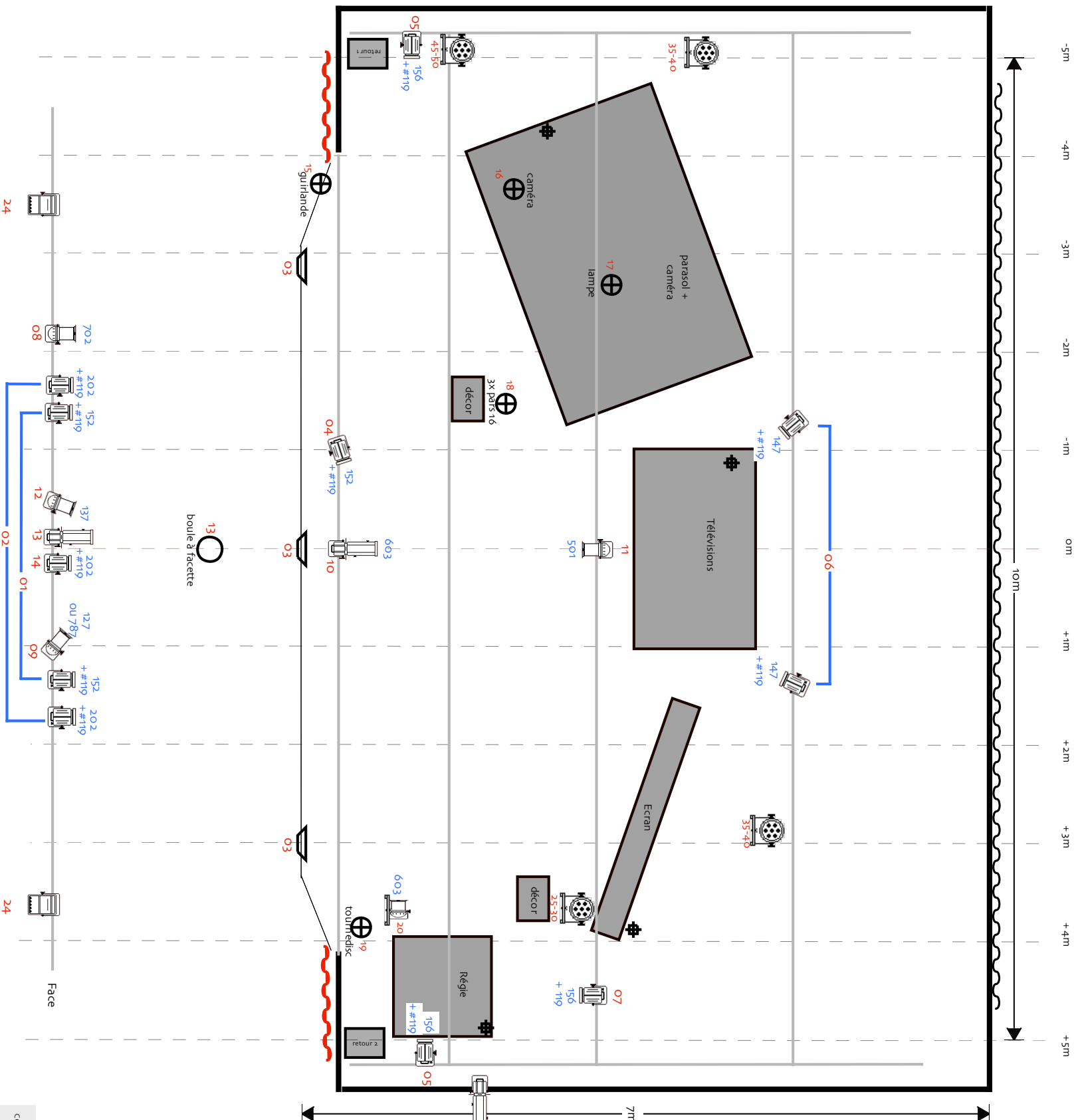
LUMIÈRE (cf plan de feux) :

LOGE

Loges à proximité du lieu de jeu

avec un point d'eau et miroir (une douche est très bienvenue !)

Catering simple en loge et E.P.O (Eau Plate Ordinaire)



A fournir:

- 11 x PC lentille claire
- 2x découpes 614.5X
- 4x Pars 64 en CP 62 - CP 61 si grill à plus de 5m
- éclairage salle pilotable en dimx
- 5x circuits sur ligne graduée
- 4x Arrivée électrique direct en 16A
- 2x retours sur 1 circuit

Fourni:

- 4 pars leds au sol
- boule à facette
- 3x quartz 150w
- 1 par 56