

Cie Monde à Part
32720 ARBLADE-LE-BAS

« Parler Aux Étoiles »

- Une aventure constellée de courage,
de paroles et de poésie -

Contacts techniques:

Lumière : Fred BALLETT / 06 98 02 96 93 / balletfred28.fb@gmail.com

Son : Yann LEFER / 06 85 92 86 44 / lefer.yann@gmail.com

Direction artistique et technique :

Fred DAVID / 06 30 58 78 54 / fredspirale@yahoo.fr

Contact diffusion et administration:

Marie-Agnès SEGUIGNES / 06 23 58 96 64 / ciemondeapart@gmail.com

FICHE TECHNIQUE

ESPACE DE JEU NECESSAIRE : 10mx8m (ou plus) / 8mx6m / 6mx4m / (Minimum 4m x 3m)
SOL Plat et stable

Durée montage : 2 à 3 heures selon implantation préalable

Durée Démontage : 1/2h

3 à 4 personnes en tournée.

Prévoir loge avec point d'eau et miroir.

Eau plate. Fruits secs et fruits frais (si possible sans traitement !).

Douches bienvenues.

SON et/ou LUMIERE : CF Fiches techniques à suivre

NB : La compagnie dispose du matériel son pour être autonome jusqu'à une jauge de 350 personnes. Elle dispose aussi de matériel lumière simple.

Et le cas échéant de gradins pour l'espace public pour 110 personnes.

SON

Rappel : Selon lieu de jeu et jauge, la compagnie peut venir avec le matériel (Sono complète diffusion-retours-régie- micros)

Les Régies façade son et lumière seront centrées, face à la scène.

Façade : Système de diffusion (avec subs) approprié à la capacité de la salle (100 dB console)

Régie façade : 1 Console avec 2 Aux minimum.

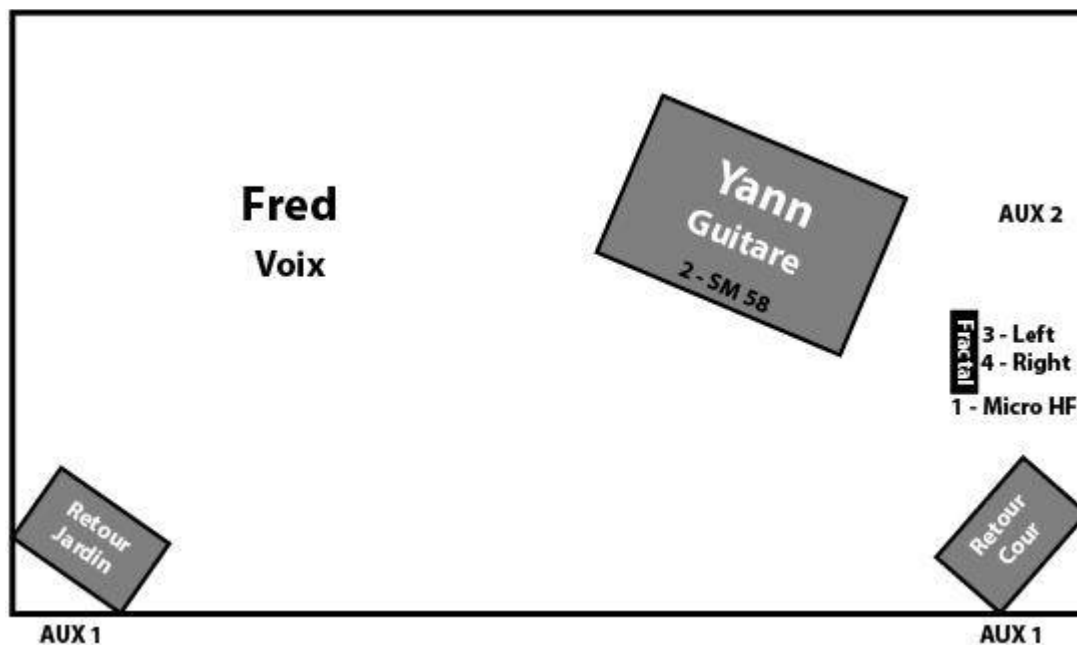
Retour : 2 Retours jardin/cour en nez de scène ou en side

FICHE TECHNIQUE SON

N°	SOURCE	MICRO
1	FRED	Serre tête type DPA 4066
2	YANN	SM 58 sur pied droit
3	FRACTAL (fourni)	LEFT
4	FRACTAL (fourni)	RIGHT

Ligne Aux 1 2 retours en nez de scène ou side

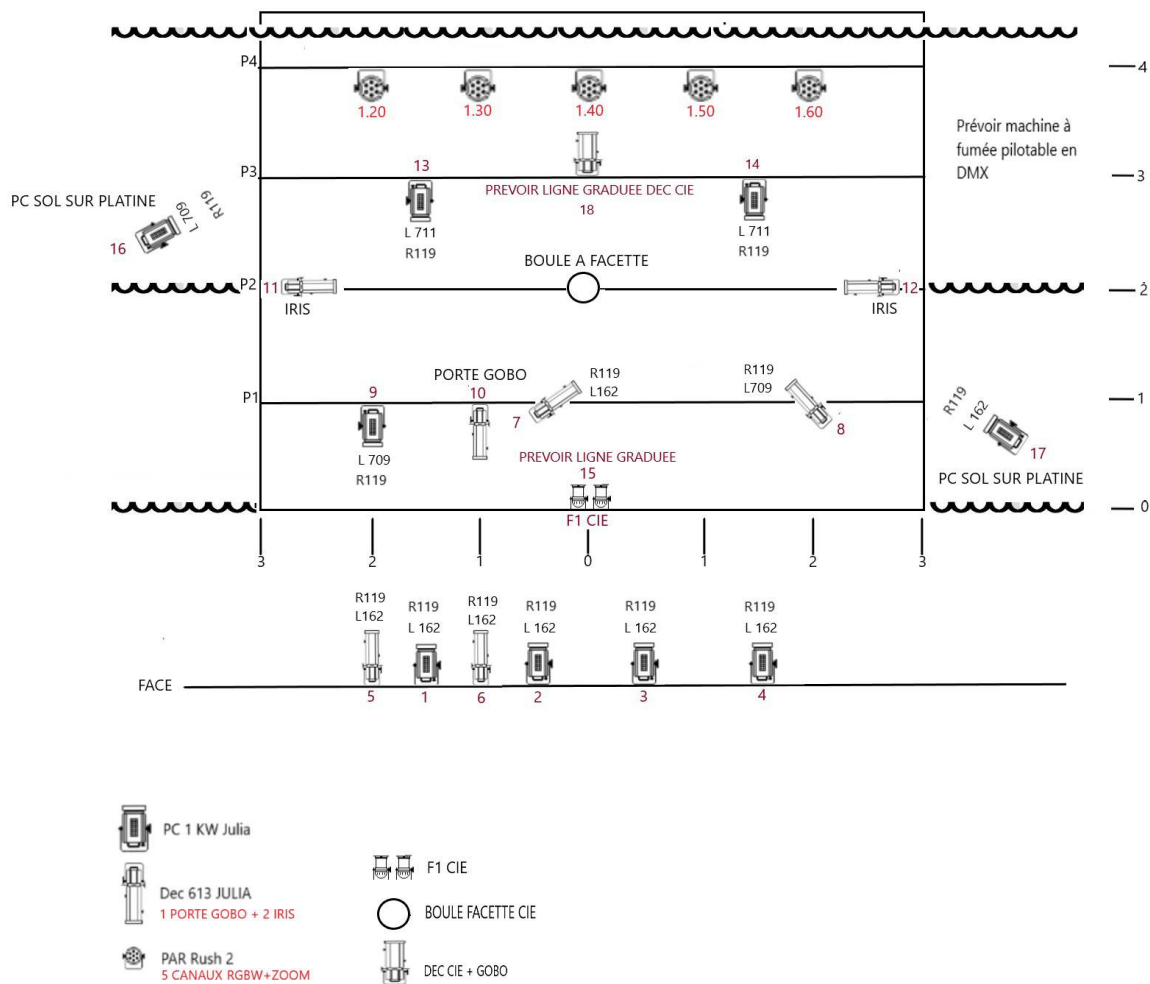
Ligne Aux 2 Ear Monitors (fournis)



Contact Son : Yann Lefer 06-85-92-86-44
lefer.yann@gmail.com

LUMIERE

PLAN FEU PARLE AUX ETOILES

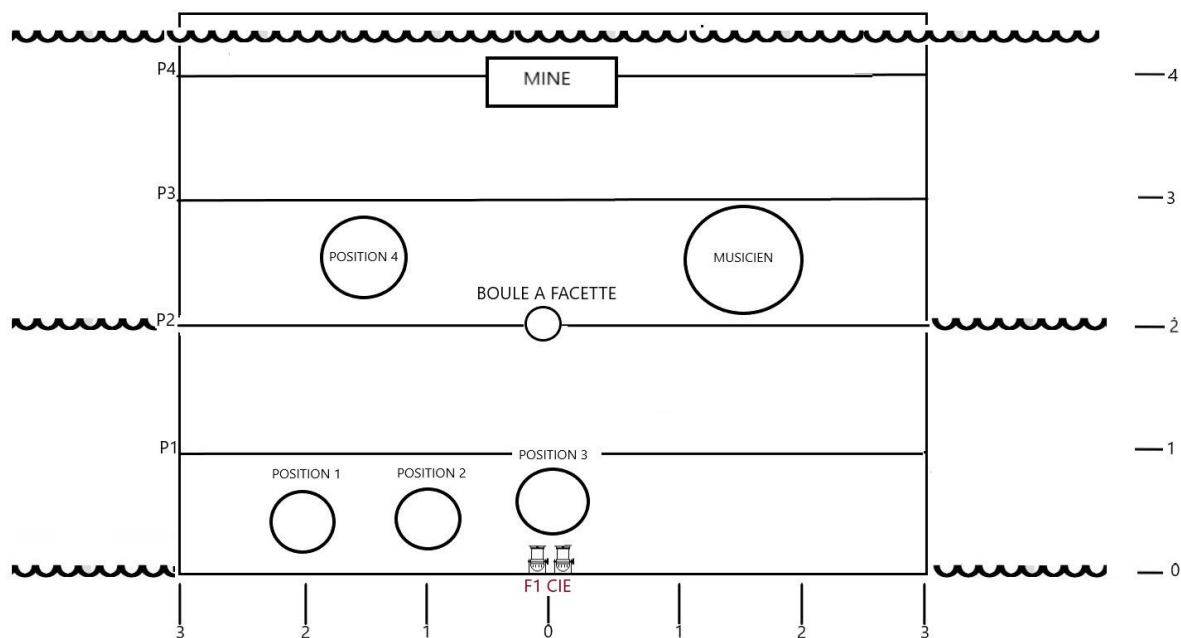


Contact Son : Fred Ballet 06-98-02-96-93
balletfred28.fb@gmail.com

Plan Focus Light

PLAN FEU

PARLE AUX ETOILES



FACE _____

Contact Son : Fred Ballet 06-98-02-96-93
balletfred28.fb@gmail.com

Circuits	Projecteurs	Filtres	Diffuseurs	Effets	Réglage lumière
1	PC 1 kw julia	L162	119	Face chaude	Face générale chaude
2	PC 1 kw julia	L162	119	Face chaude	Face générale chaude
3	PC 1 kw julia	L162	119	Face chaude	Face générale chaude
4	PC 1 kw julia	L162	119	Face chaude	Face générale chaude
5	Découpe 1kw 613 Julia	L162	119	Face position 1	Face serré Sur position 1 Prende personne debout sur chaise coupé avec couteaux jardin et cour bord de corps en laissant un peu d'air
6	Découpe 1kw 613 Julia	L162	119	Face position 2	Face serré Sur position 2 Prende personne debout sur chaise coupé avec couteaux jardin et cour bord de corps en laissant un peu d'air
7	Découpe 1kw 613 Julia	L162	119	Face muscicien	Face serré sur muscicien Prende personne debout laissé de l'air autour de lui
8	Découpe 1kw 613 Julia	L709	119	Face chaise position 4	Face serré chaise prendre personne debout et assise en laissant un peu d'air de chaque coté de la chaise coupé bord pied chaise
9	PC 1 kw julia	L709	119	Douche position 1	Ouverture moyenne pour laissé de l'air autour de la personne dans la douche
10	Découpe 1kw 613 Julia + PORTE GOBO	WHITE		Douche position 2	Ouverture moyenne net gobo
11	Découpe 1kw 613 Julia + iris	WHITE		Latéral boule Facette	Plus petit net serrer a l'iris sur boule à Facette

12	Découpe 1kw 613 Julia + iris	WHITE		Latéral boule Facette	Plus petit net serrer a l'iris sur boule à Facette
13	PC 1 kw julia	L711	119	Douche position 4	ouverture moyenne laissé un peu d'air autour de la chaise
14	PC 1 kw julia	L 711	119	Douche muscicien	ouverture moyenne laissé un peu d'air autour du muscicien
15	F1 cie	WHITE		Contre plongé position 3	Contre plongé réglé sur visage comédien
16	PC 1 kw julia sol sur platine	L709	119	Latéral diagonale mine	tapé en diagonale vers lointain position mine serré sur haut du corps
17	PC 1 kw julia sol sur platine	L162	119	Latérale diagonale danse	tapé en diagonale milieu plateau ouverture moyenne
18	Découpe Cie	WHITE		gobo ose	Réglage net gobo ouverture moyenne sur fond de scène
19	SALLE				Réglage public
	Par L ED rush 2			Contre wash plateau	Prendre tout le plateau wash général
	Par L ED rush 2			Contre wash plateau	Prendre tout le plateau wash général
	Par L ED rush 2			Contre wash plateau	Prendre tout le plateau wash général
	Par L ED rush 2			Contre wash plateau	Prendre tout le plateau wash général
	Par L ED rush 2			Contre wash plateau	Prendre tout le plateau wash général